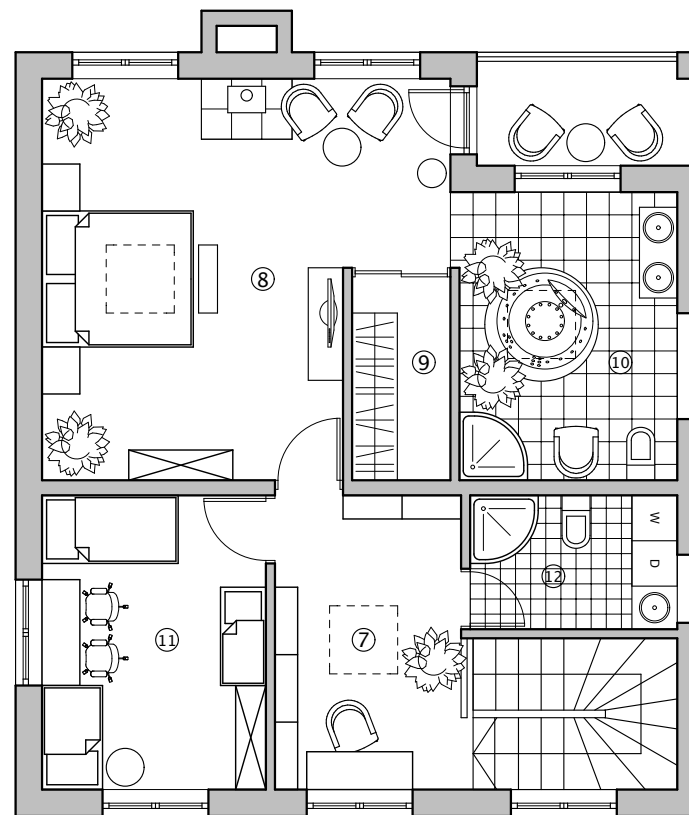


PIRMO AUKŠTO PLANAS

1. Prieškambaris 9,56 m²
2. Virtuvė 11,45 m²
3. Svetainė–valgomasis 28,41 m²
4. Svečių miegamasis 11,92 m²
5. WC, dušas 4,48 m²
6. Sandėlis 2,43 m²

Iš viso 68,25 m²



ANTRO AUKŠTO PLANAS

7. Biblioteka 9,23 m²
8. Miegamasis kambarys 24,33 m²
9. Drabužinė 3,73 m²
10. Vonios kambarys 10,95 m²
11. Vaikų kambarys 11,21 m²
12. WC, dušas 5,10 m²

Iš viso 64,55 m²

Bendras namo plotas 132,80 m²