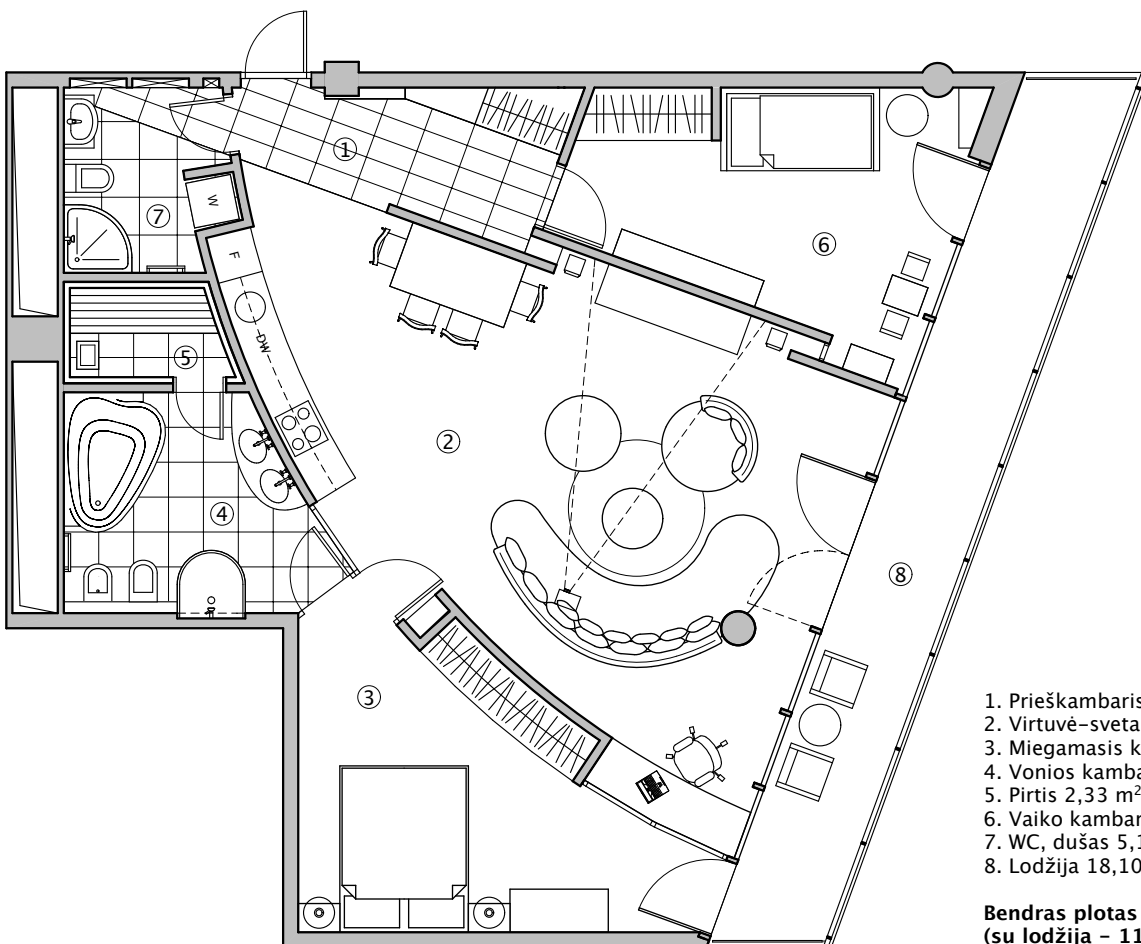


**BUTO PLANAS PRIEŠ REKONSTRUKCIJĄ**



1. Prieškambaris 6,75 m<sup>2</sup>
2. Virtuvė-svetainė 43,65 m<sup>2</sup>
3. Miegamasis kamb. 17,12 m<sup>2</sup>
4. Vonios kambarys 9,20 m<sup>2</sup>
5. Pirtis 2,33 m<sup>2</sup>
6. Vaiko kambarys 15,20 m<sup>2</sup>
7. WC, dušas 5,10 m<sup>2</sup>
8. Lodžija 18,10 m<sup>2</sup>

**Bendras plotas 99,35 m<sup>2</sup>  
(su lodžija – 117,45 m<sup>2</sup>)**

**BUTO PLANAS PO REKONSTRUKCIJOS**